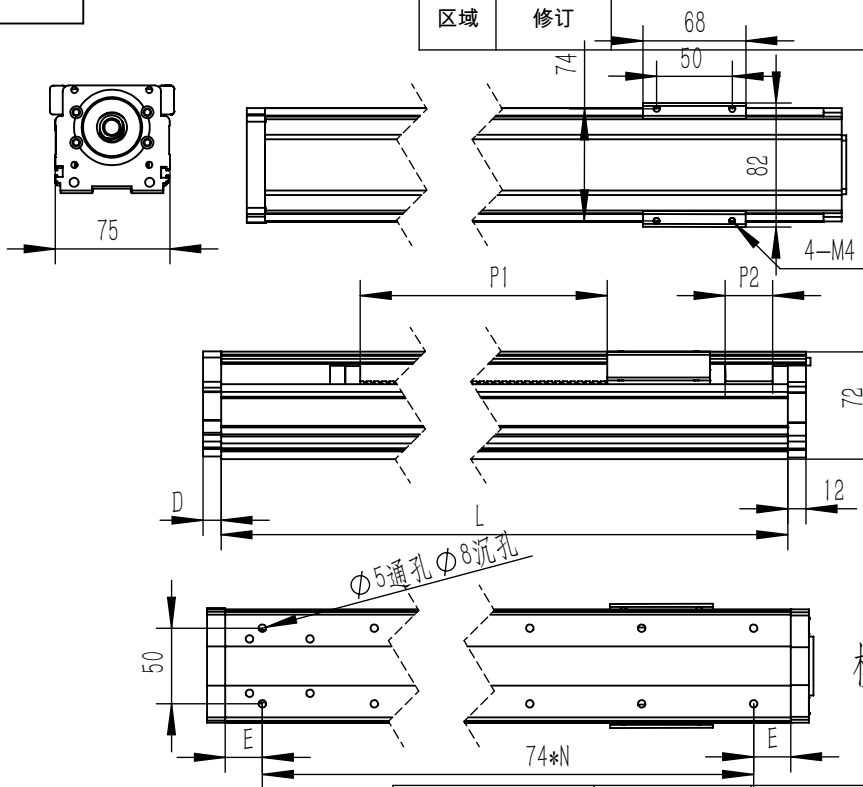


“图样标题”

修订

区域	修订	说明	日期	通过
----	----	----	----	----

项目号	零件号	说明	数量
1	MGW12H导轨	选用台湾上银导轨	1
2	MGW12滑块	选用台湾上银滑块	1
3	CF75滑块		1
4	75轴承盖板		1
5	75防撞胶垫		2
6	75盖板		1
7	75支持侧板		1
8	CF75铝型材		1
9	CF75固定座	配套配对角接触轴承P5级	1
10	电机安装板		1
11	滚珠丝杆	台湾TBI滚珠丝杆	1
12	滚珠螺母	配台湾TBI滚珠螺母	1



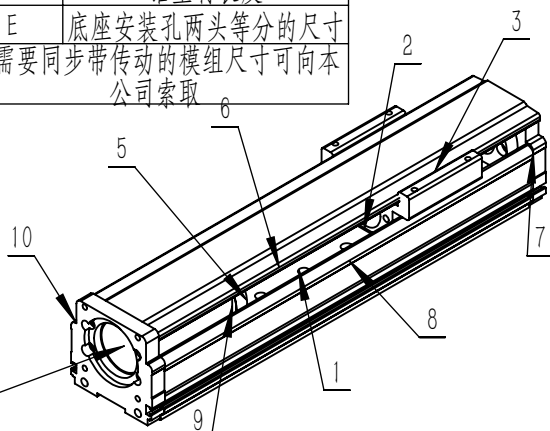
有效行程 $P+D+12+190$ 滑动块安装尺寸: 4-M4-50\*74

模组总长度: 有效行程 $P+D+12+190$

电机型号	D尺寸 (MM)
42 57步进电机	6
其他电机型号	12

模组底座安装孔距: 跨距50 间距 $E+74*N+E$

零件代号	字母代码	说明
	P	P有效行程= $P1+P2$
	D	电机安装法兰板
借(通)用件登记	L	铝型材长度
	E	底座安装孔两头等分的尺寸
旧底图总号	如需要同步带传动的模组尺寸可向本公司索取	
底图总号		
签字		
日期		

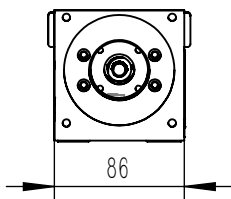


最大载重 (KG)		额定推力 (N)	有效定位精度 (MM)	重复定位精度 (MM)	适配电机		丝杆选配	建议有效行程	传动方式
水平方向	垂直方向				内置	外置			
40	20	280	0.04	0.01	42步进 57步进60机 座伺服电机	42 16直径: 导程 04 05 10 16可选择	800MM内	丝杆或者同步带	

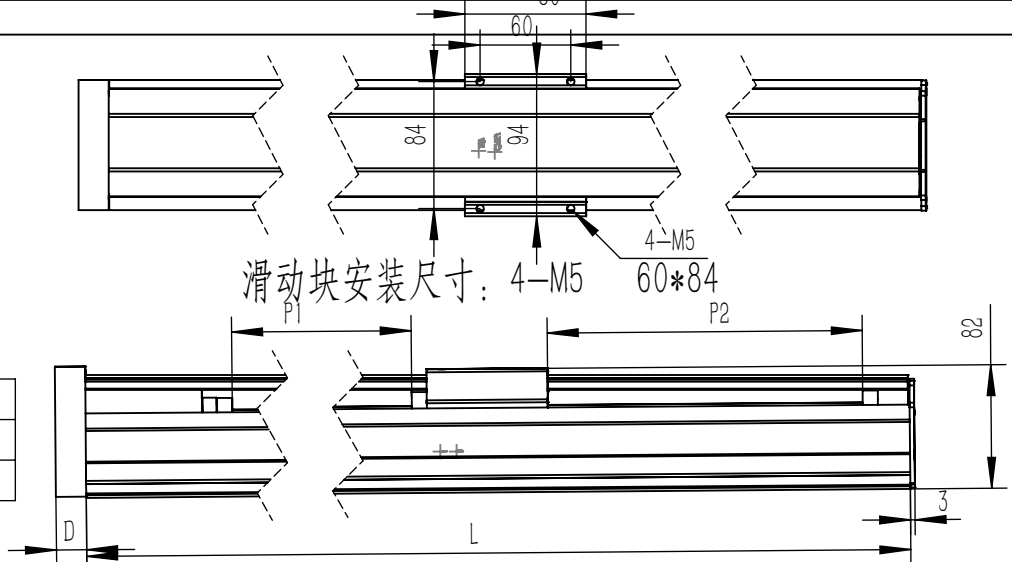
标记	处数	分区	更改文件号	签名	年月日	阶段标记	质量	比例	“图样名称”
设计			标准化				0.985	1.5	
校核			工艺						“图样代号”
主管设计			审核						
			批准			共1张 第1张	版本	替代	

“图样标题”

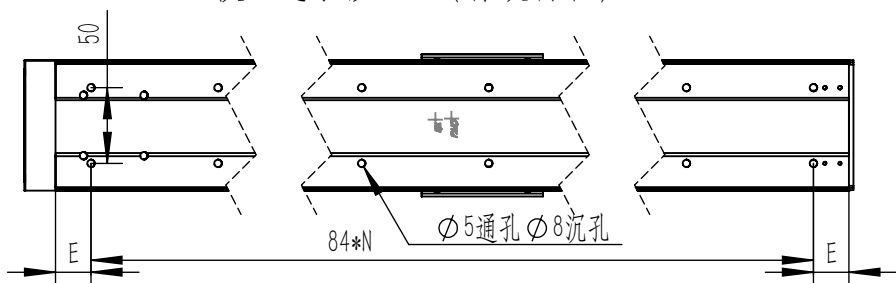
项目号	零件号	说明	数量
1	86侧板		1
2	86盖板		1
3	86铝型材		1
4	86轴承座		1
5	CF86固定座	配套7000配对角接触轴承配P5级	1
6	CF86滑块		1
7	EGR15导轨	台湾上银品牌	1
8	EGW15CA滑块	台湾上银品牌	1
9	滚珠丝杆	台湾TBI品牌	1
10	滚珠螺母	台湾TBI品牌	1
11	CF电机板		1
12	防撞胶垫		2
13	轴承盖板		1



电机	D尺寸MM
42 57步进	6
其他电机	16



模组总长度:  $P$  (有效行程) +  $D$  + 3 + 219



底座安装孔尺寸: 跨距50MM  
间距:  $E + 84 * N + E$

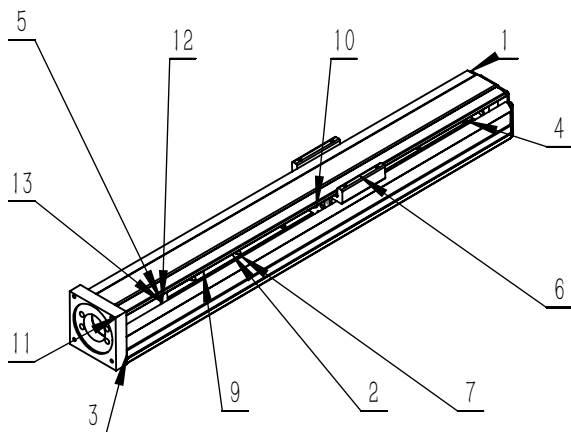
借(通)用件登记

旧底图总号

底图总号

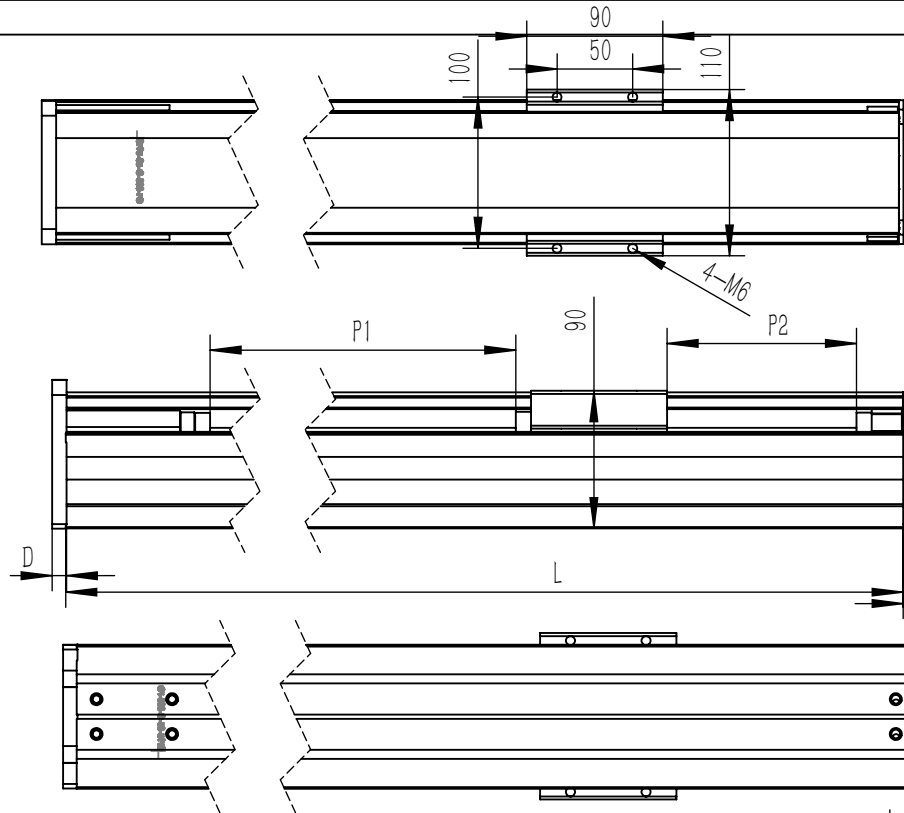
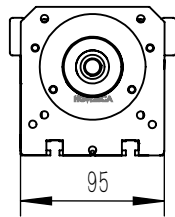
签字

日期



标记	处数	分区	更改文件号	签名	年月日	适配电机		丝杆选配	建议有效行程 (MM)	传动方式
						内置	外置			
						42步进电机	42 57 86步进或者60机座伺服	16直径. 导程04 05 16可选择	1200MM内	丝杆或同步带
设计			标准化					2.029	1:10	“图样名称”
校核			工艺							
主管设计			审核							
			批准			共1张	第1张	版本		替代

项目号	零件号	说明	数量
1	CF95铝型材		1
2	CF95侧板		1
3	HGW20CA滑块		1
4	CF95支持端		1
5	CF95防撞胶垫		2
6	CF95轴承盖板		1
7	滚珠螺母	配台湾TBI滚珠螺母	1
8	滚珠丝杆	台湾TBI滚珠螺母	1
9	CF95滑动块		1
10	电机安装板		1
11	CF95盖板		1
12	HGR20导轨		1
13	CF95固定座	配套7001配对角接触轴承P5级	1

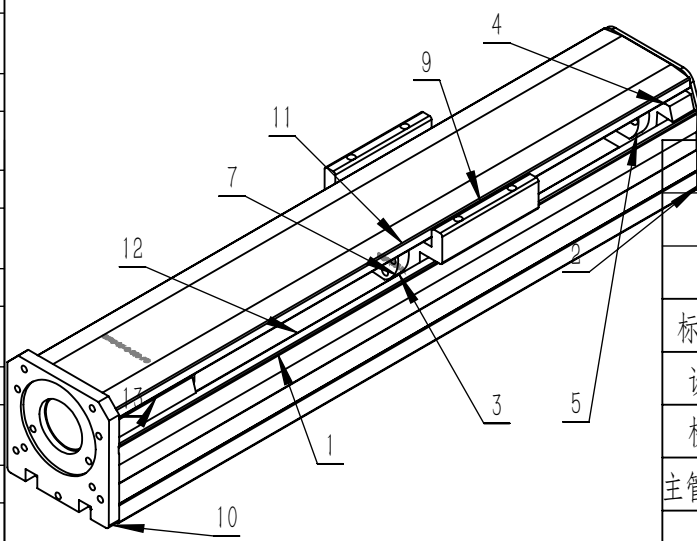
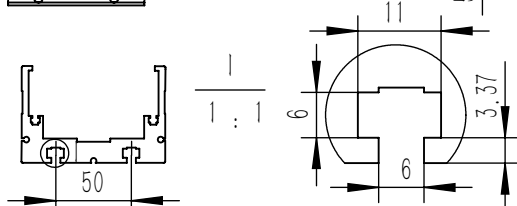


滑动块安装尺寸：  
50MM\*100MM 4-M6

模组总长度：P+D+3+241

电机	D尺寸 (MM)
42 57	10
86步进	
其他电机	16-20

底座安装孔尺寸：跨距50MM的T型槽，  
参考此图纸：



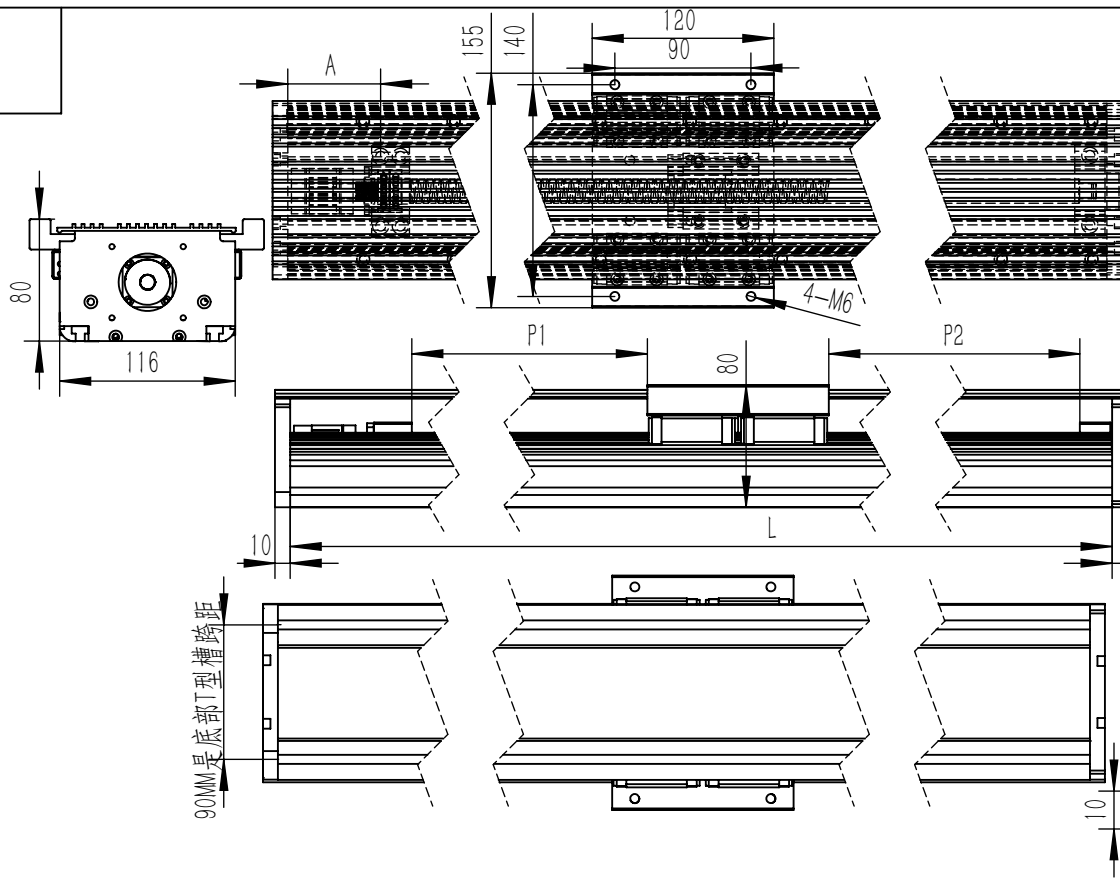
最大载重 (KG)	额定推力 (N)		有效定位精度 (MM)	重复定位精度 (MM)	适配电机		丝杆选配	建议有效行程	传动方式
	水平方向	垂直方向			内置	外置			
40	20	280	0.04	0.01	42 57步进	86步进 60 80 90机座伺服	16直径：导程04 05 10 16可选择	1200MM内	丝杆或者同步带

零件代号
借(通)用件登记
旧底图总号
底图总号
签字
日期

标记	处数	分区	更改文件号	签名	年月日	阶段标记	质量	比例	“图样名称”
设计				标准化			2.153	1:10	
校核				工艺					“图样代号”
主管设计				审核					
				批准		共1张 第1张	版本		替代

“图样名称”

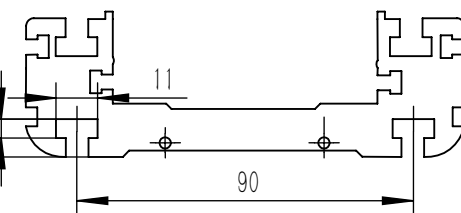
项目号	零件号	说明	数量
1	CF116铝型材		1
2	CF116-EGR 5导轨	配台湾上银导轨	4
3	EGH15CA滑块	配台湾上银滑块	4
4	滚珠丝杠	配台湾TBI滚珠丝杆	1
5	滚珠螺母	配台湾TBI滚珠螺母	1
6	CF-16螺母座		1
7	CF116滑动板		1
8	CF116盖板		1
9	CF116侧板		1
10	116外置电机安装板		1
11	30-42联轴器		1
12	BK12固定座	配P5级配对角接触轴承	1
13	BF12支持座		1



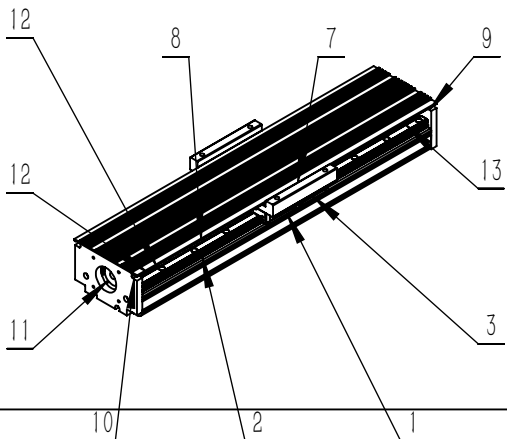
滑动块安装尺寸:  
90\*140 4-M6

外置适配电机	模组总长度
42 57步进60机座伺服	P+260
其他电机	P+285

请底部安装孔为T型槽，  
尺寸参考此图：



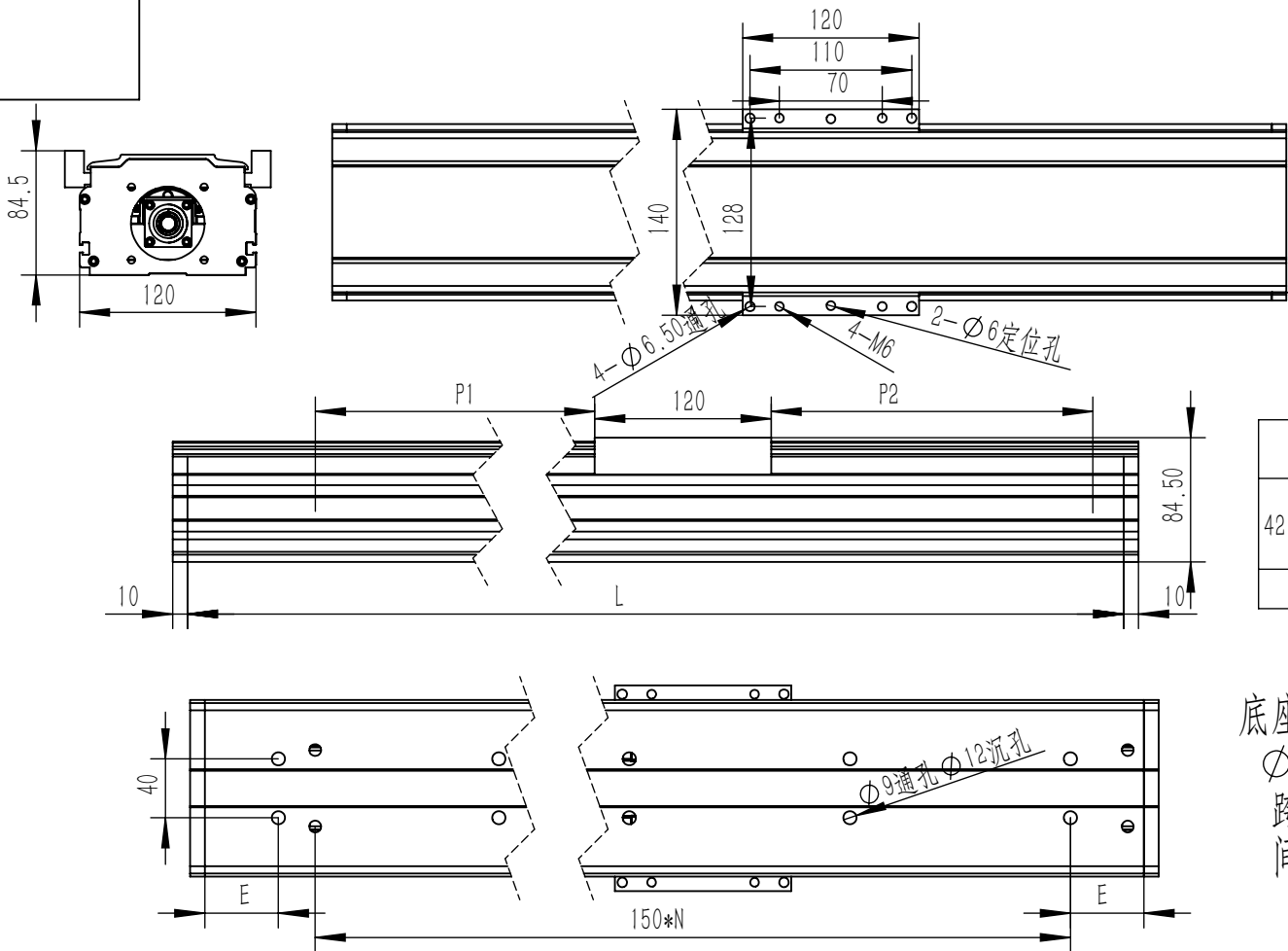
零件代号  
借(通)用件登记  
旧底图总号  
底图总号  
签字  
日期



最大载重 (KG)		额定推力 (N)	有效定位精度 (MM)	重复定位精度 (MM)	适配电机		丝杆选配	建议有效行程	传动方式
水平方向	垂直方向				内置	外置			
80	60	330	0.04	0.01	42 57步进	42 86步进60机座伺服	直径16MM, 导程04 05 10 16可选择	1500MM内	丝杆或同步带

标记	处数	分区	更改文件号	签名	年月日	阶段标记	质量	比例	“图样名称”
设计			标准化				2.355	1:10	
校核			工艺						
主管设计			审核						
			批准						
						共1张 第1张	版本		替代

项目号	零件号	说明	数量
1	CF120铝型材		1
2	CF120-EGR 5	台湾上银品牌	2
3	EGH15CA	台湾上银品牌	4
4	CF120侧板		1
5	CF120盖板		1
6	滚珠丝杠	台湾TBI滚珠丝杆	1
7	CF120螺母座		1
8	滚珠螺母	台湾TBI滚珠螺母	1
9	CF120滑动块		1
10	EF12支持座		1
11	EK12固定座	配角接触配对轴承P5级	1
12	CF120电机座		1

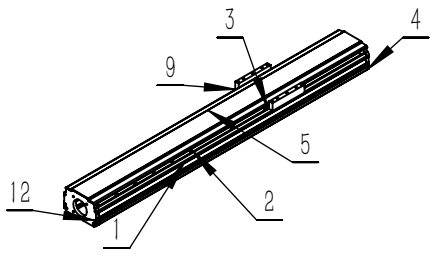


滑动板安装尺寸:  
 4- 4-Ø6.50通孔 110\*128  
 4-M6 70\*128  
 2- 2-Ø6定位孔 跨距128

外置适配电机	模组总长度
42 57步进60机座伺服	P+210
其他型号电机	P+235

底座安装孔尺寸:  
 Ø9通孔 Ø12沉孔  
 跨距: 40MM  
 间距: E+150\*N+E

借(通)用件登记  
 旧底图总号  
 底图总号  
 签字  
 日期

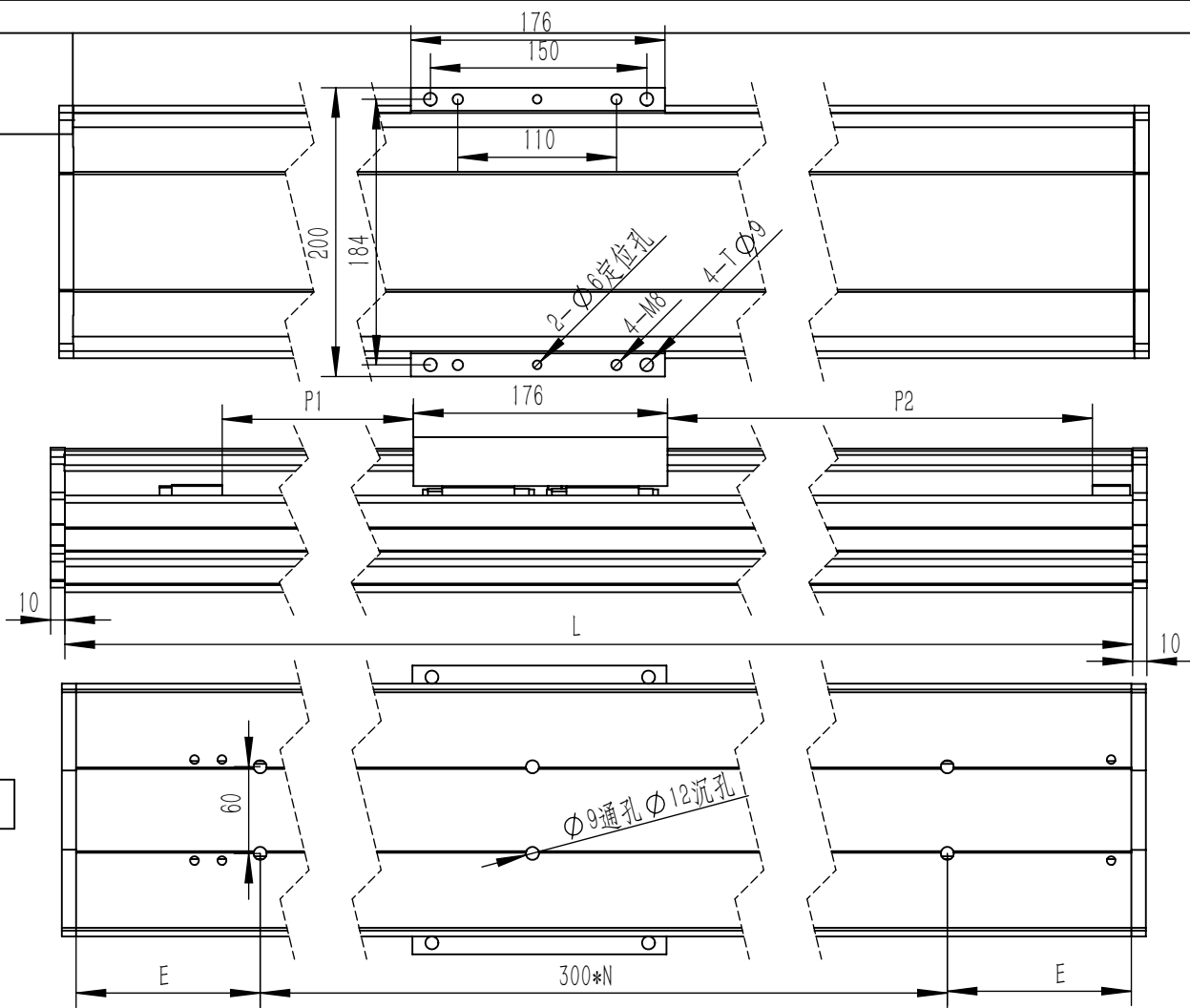


标记	处数	分区	更改文件号	签名	年月日	阶段标记	质量	比例	最大载重 (KG)		额定推力 (N)	有效定位精度 (MM)	重复定位精度 (MM)	适配电机		丝杆选配	建议有效行程	传动方式	
									水平方向	垂直方向				内置	外置				
									80	60	330	0.04	0.01	42 57 步进 60 机座伺服	42 57 86 步进 60 80 90 机座伺服	直径16MM, 导程04 05 10 16可选择	1500MM内	丝杆或者同步带	
设计				标准化															
校核				工艺															
主管设计				审核															
				批准															
														共张第张	版本				
																替代			



“图样标题”

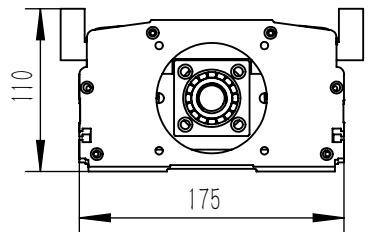
项目号	零件号	说明	数量
1	CF175铝型材		1
2	HGR20导轨	台湾上银品牌	2
3	HGH20CA滑块	台湾上银品牌	4
4	CF175滑动板		1
5	CF175侧板		1
6	滚珠丝杆	台湾TBI品牌	1
7	BK20固定座	配角接触配对轴承P5级	1
8	BF20支持座		1
9	滚珠螺母	台湾TBI品牌	1
10	CF175螺母座		1
11	CF175盖板		1
12	CF175外置电机座		1



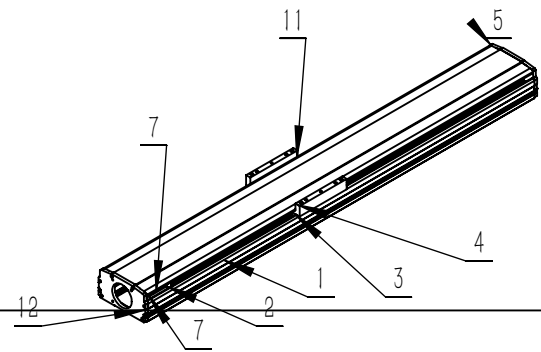
滑板安装尺寸 (MM) :  
 4-T  $\phi 9$  150\*184  
 4-M6 110\*184  
 2- $\phi 6$ 定位孔 跨距184

	模组总长度 (MM)
电机内置	P+355
电机外置	P+360+电机长度

底座安装孔尺寸 (MM) :  
 $\phi 9$ 通孔  $\phi 12$ 沉孔  
 跨距: 60  
 间距:  $E+300*N+E$



零件代号  
 借(通)用件登记  
 旧底图总号  
 底图总号  
 签字  
 日期



		最大载重 (KG)		额定推力 (N)	有效定位精度 (MM)	重复定位精度 (MM)	适配电机		丝杆选配	建议有效行程	传动方式
		水平方向	垂直方向				内置	外置			
		120	80	520	0.04	0.01	80机座内皆可	步进系列 伺服系列	直径25MM, 导程04 05 10 25可选择	2500MM内, 最长可做到 3500MM	丝杆或同步带
标记	处数	分区	更改文件号	签名	年月日	阶段标记		质量	比例	“图样名称”	
设计				标准化				10.980	1:20	“图样代号”	
校核				工艺						“图样代号”	
主管设计				审核						“图样代号”	
				批准						共1张 第1张	版本 替代